

CONTATTACI

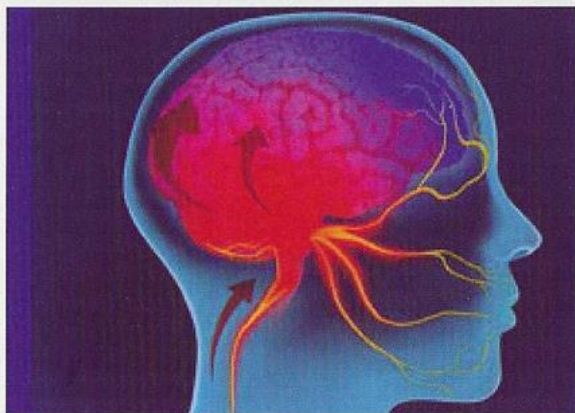
Segreteria CIRNA

Mail: cirnasegreteria@gmail.com

Tel: 379 2696728 (servizio attivo martedì e giovedì dalle ore 09.30 alle 12.00)

PEC: fondazionecirna@pec.studiorossi.it

<https://www.facebook.com/groups/47061>



**Preoccuparsi
troppo non ti porta
via i problemi di
domani, ti porta via
la pace di oggi.**

CHI SIAMO

Alleanza Cefalalgici" (Al.Ce. Group-CIRNA Foundation) è formata da pazienti e medici che lavorano di concerto per migliorare la qualità dell'assistenza e delle informazioni per i soggetti affetti da "mal di testa". Il gruppo è stato socio fondatore dell' European Headache Alliance (EHA), trasformatasi di recente in European Migraine and Headache Alliance (EMHA). Dal 2018 Alleanza Cefalalgici è coinvolta come membro italiano della nuova Global Headache Patient Advocacy Coalition (GHPAC) per il sostegno di pazienti con cefalea, iniziativa fondata su di una strategia unificata di molteplici attori (Associazione dei pazienti, Ricerca Scientifica, Compagnie Farmaceutiche, Organi di Governo).

GRUPPI AUTO MUTUO AIUTO

Gruppi di supporto per
malati cronici di cefalea



con il contributo non vincolante

 **NOVARTIS**





COSA SONO I GRUPPI DI AUTO MUTUO AIUTO

Sono tutte le azioni intraprese da persone comuni per mobilitare le risorse necessarie a promuovere, mantenere e ristabilire la salute degli individui e della comunità (OMS 1987)

La salute non è un sentirsi ma un esserci, un essere nel mondo, un essere insieme ad altri uomini ed essere occupati attivamente e positivamente dai compiti particolari della vita (Georg Gadamer 2002)

REGOLE DEL GRUPPO

. Ciascun gruppo deve essere composto al max da 5/6 persone. Il tempo a disposizione per ogni incontro è di circa 2h, a discrezione. La frequenza degli incontri è quindicinale o mensile. Presentarsi puntuali all'appuntamento o eventualmente avvisare che non si sarà presenti o che si arriverà in ritardo. Le riunioni saranno preferibilmente in presenza ma potranno essere concordate on line o ibride. Potrà essere concordata la partecipazione, occasionale di un medico o di uno psicologo. Nel caso in cui, il gruppo, non rispondesse alle aspettative del partecipante, questi è libero di non partecipare facendo presente le motivazioni al facilitatore.

A CHI RIVOLGERSI

Per conoscere il Gruppo di Auto Mutuo Aiuto più vicino a te puoi contattare Segreteria CIRNA cirnasegreteria@gmail.com oppure chiamare Tel: 379 2696728 (servizio attivo martedì e giovedì dalle ore 09.30 alle 12.00)
Riceverai tutte le informazioni necessarie

